



# Isole Robotizzate

Ready  
to use

La tua produttività alle stelle.

**IRONS**  
**TECHNOLOGY**

**Mech it easy!**



NATE  
SOTTO  
UNA  
BUONA  
STELLA

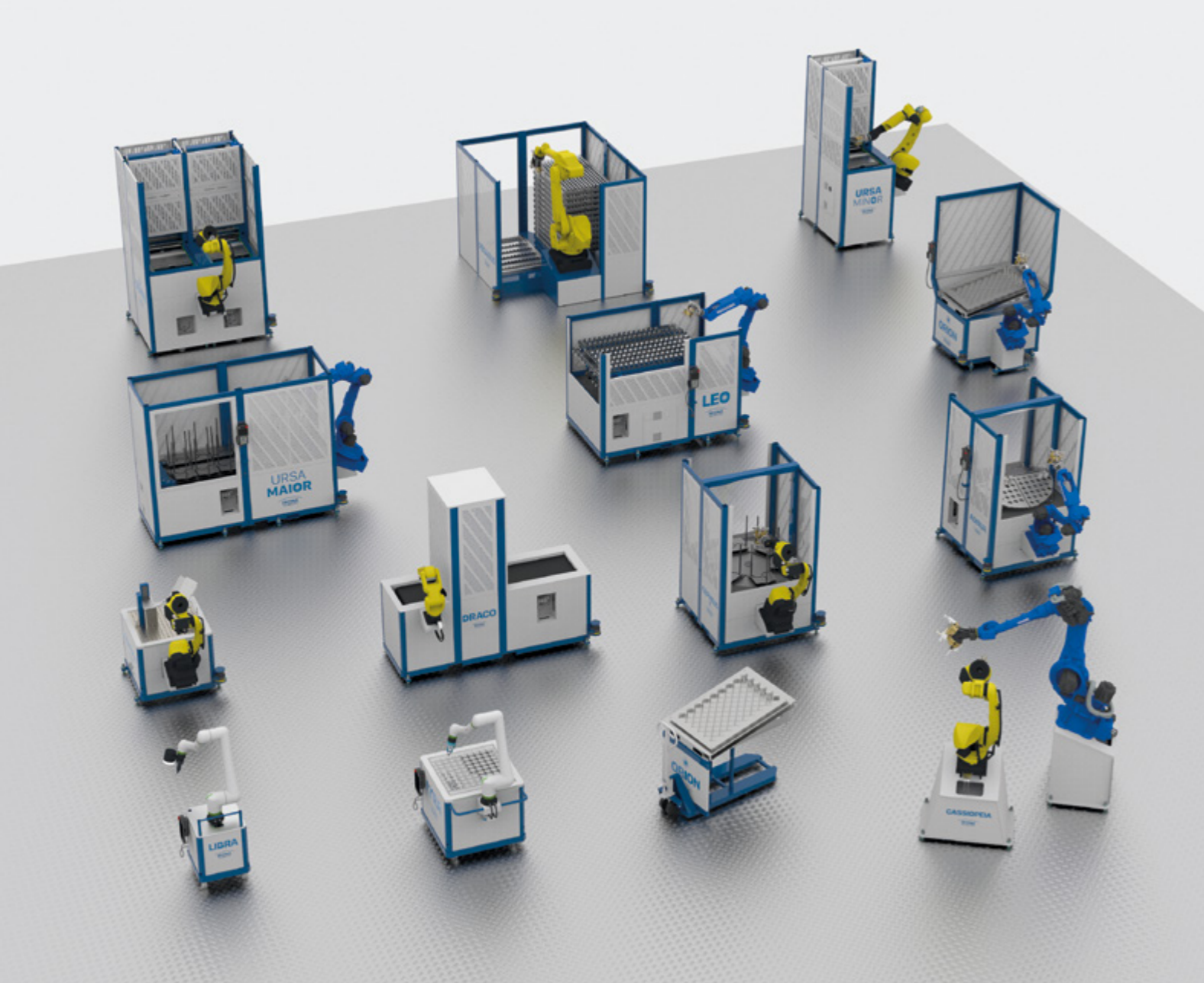
**L**e isole robotizzate “ready to use” di Iron’s Technology sono ideate per automatizzare i processi di asservimento alle principali lavorazioni di macchine utensili e non solo, abbattendo così i costi di manodopera e aumentando la produttività.

Dotate di Robot YASKAWA o FANUC e corredate di software Iron’s Technology, le soluzioni “ready to use” sono isole plug and play compatte e autosufficienti, in grado di operare in maniera integrata ai principali macchinari CNC, e non solo, per la manipolazione di piccole e medie serie.

Il concetto cardine e fondante su cui si è basato lo studio di questi sistemi automatizzati è quello del “ready to use”. Si è voluto sviluppare l’idea di avere, in un’unica attrezzatura, tutti i vantaggi di un’isola robotizzata completa ma programmabile con semplicità, pronta all’uso e installabile in brevissimo tempo.

Il maggior pregio, oltre alla rapida installazione, è infatti la semplicità d’uso, che consente di lavorare in autonomia senza bisogno di adattamenti e su qualsiasi macchina utensile.

I pratici riferimenti a terra consentono un veloce e ripetibile piazzamento della macchina. Il sistema plug and play rende immediato anche il collegamento elettrico, ottenibile attraverso un unico connettore. Ideali per gli spazi ridotti (ingombro a partire da 1 m<sup>2</sup>), le soluzioni “ready to use” di Iron’s technology non occupano lo spazio operatore, lasciando quindi la possibilità di asservire la macchina utensile in modalità manuale. I sistemi di sicurezza FANUC (DCS) e YASKAWA (FSU), combinati ai laser scanner con lettura a 270°, garantiscono la massima sicurezza e la riduzione degli ingombri, evitando di fatto l’ausilio di recinzioni. I sistemi di visione artificiale, sono in grado di localizzare i particolari da manipolare con ripetibilità e affidabilità oppure di verificarne la qualità nel loro processo produttivo.



Soluzioni che rappresentano a pieno lo spirito di Iron's Technology: promuovere una tecnologia che semplifichi il lavoro dell'uomo senza sostituirsi ad esso.

# I punti di forza



## USER FRIENDLY

Interfaccia grafica semplice e intuitiva



## COMPATTA

Spazi molto ridotti, a partire da 1 m<sup>2</sup>



## SENZA PROTEZIONI PERIMETRALI

I sistemi di sicurezza Fanuc e YASKAWA, combinati ai laser scanner, garantiscono la massima sicurezza durante l'interazione con l'operatore



## PRODUTTIVA

È completamente indipendente e può garantire diverse ore di produzione senza presidio



## FLESSIBILE

Interfacciabile con la maggior parte delle macchine utensili



## AFFIDABILE

Componenti di primissima qualità



## READY TO USE

Pronta all'uso e installabile in brevissimo tempo



## PLUG & PLAY

Collegamento elettrico immediato



## RIPOSIZIONABILE

Consente un veloce ripetibile piazzamento



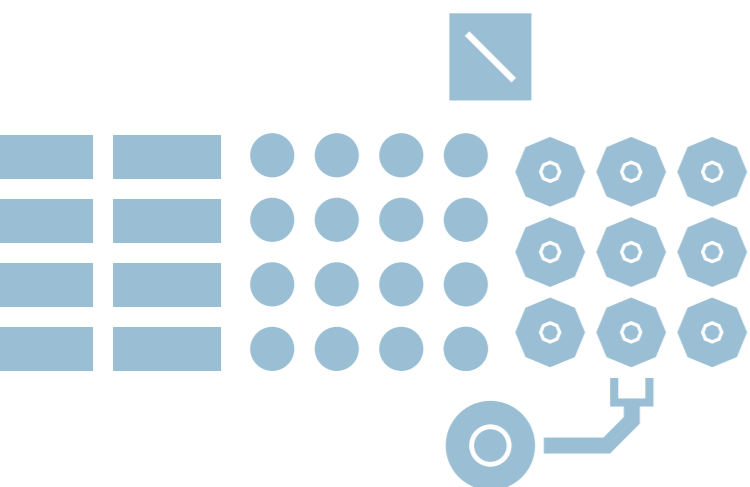
## ECOSOSTENIBILE ed ENERGY SAVING

Tecnologie di produzione green. Consumo medio a partire da 1 KW

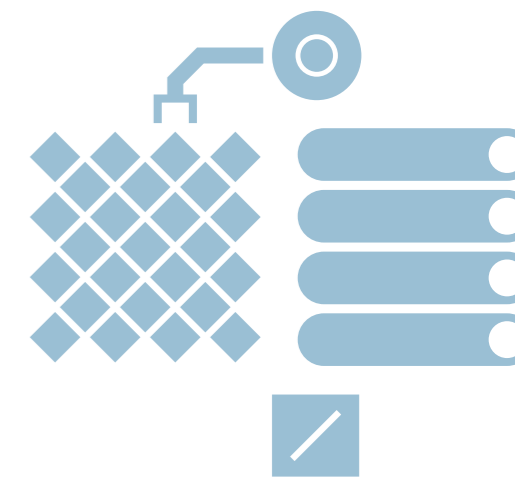


## CONNETTIVITÀ

Gigabit Ethernet, TCP-IP standard, IIoT e Industry 4.0 Ready



# Mech it easy!





## PINZE

### TIPOLOGIA PINZA

Doppia 2 griffe da taglia 64 a 160  
 Doppia 3 griffe da taglia 50 a 100  
 Singola 2 griffe da taglia 64 a 200

Singola 3 griffe da taglia 50 a 160  
 Presa magnetica  
 Sistema di presa a vuoto

## STOCCAGGIO PEZZI

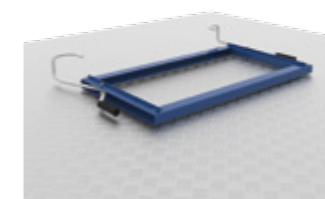
Numero carrelli in servizio	1
Numero pallet/vassoi	24
	21
Carico massimo su pallet	65 Kg
Portata massima su carrello	1000 Kg
Tipologia carrello	Con cuscinetti
Pallet	600x400
Attrezzaggio pallet	Custom

### CARRELLO 24 PALLET

	Pieno	1 ogni 2	1 ogni 3	1 ogni 4
N° pallet per carrello	24	12	8	6
Distanza tra pallet	48	98	148	198

### CARRELLO 21 PALLET

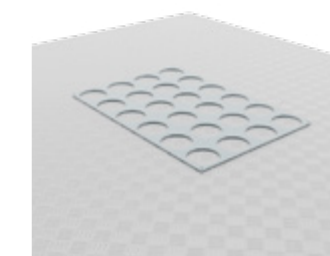
	Pieno	1 ogni 2	1 ogni 3	1 ogni 4
N° pallet per carrello	21	10	7	5
Distanza tra pallet	54	110	166	222



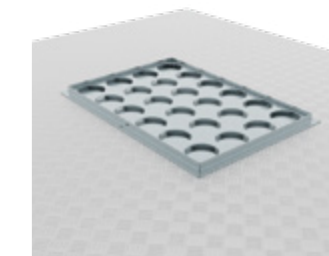
**SUPLT01**  
Supporto pallet per scarico carico pezzo in manuale



**CRL01**  
Carrello porta pallet con ruote pivotanti



**LAM**  
Lamiera sagomata (esempio)



**PLT01**  
Pallet attrezzato (esempio)

Stoccaggio verticale di pezzi non impilabili. I due carrelli in dotazione possono ospitare fino a 24 pallet ognuno.

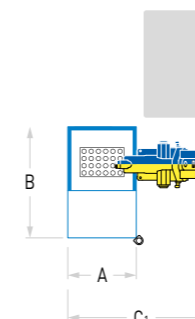
Isola a immagazzinamento verticale (ideale per pezzi non impilabili). Ursa Minor è corredata di un carrello ad immagazzinamento verticale con una portata massima di 1000 kg. Pensata per ospitare fino a 24 pallet attrezzati (600x400 mm.), Ursa Minor garantisce autonomia e ripetibilità nell'asservimento alla produzione. La flessibilità nella configurazione e i numerosi accessori disponibili permettono di manipolare un'ampia gamma di prodotti. Ursa Minor è l'isola robotizzata compatta e pronta all'uso, ideale per l'asservimento di tutte le macchine utensili. Facile da posizionare, può essere agilmente collocata da una macchina a un'altra.

## CARATTERISTICHE E CONFIGURAZIONI

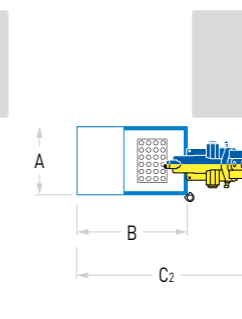
<b>Dimensioni</b>	A 950 mm	B 1540 mm	H 2700 mm
	C1 1550 mm	C2 2200 mm	C3 1550 mm

<b>Peso</b>	1500 Kg
<b>Movibilità</b>	Mediante muletto e transpallet

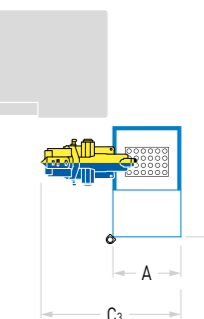
### SINISTRA



### CENTRALE



### DESTRA



## TIPOLOGIA ROBOT

	Modello	Sbraccio	Payload alla flangia
<b>FANUC</b>	M-20iD/25 FANUC	1831 mm	25 Kg
	M-10iD/12 FANUC	1441 mm	12 Kg
<b>YASKAWA</b>	GP-25 YASKAWA	1730 mm	25 Kg
	GP-12 YASKAWA	1440 mm	12 Kg





Stoccaggio orizzontale di pezzi impilabili. Grazie al sistema a rotazione pallet su catena è garantita un'importante autonomia.

URSA MAIOR è composta da un telaio modulare in grado di ospitare fino a 20 pallet (250x250 mm. di base con capacità di carico di 450 mm in altezza), con un portata massima di 3300 kg. Dotata di un sistema autocentrante su ogni postazione, garantisce la manipolazione di un ampio range dimensionale di particolari. La grande capacità di carico permette un'ottima autonomia e il carico scarico del magazzino, grazie alle barriere fotoelettriche incorporate nel telaio, può essere fatto velocemente e in sicurezza senza fermare la produzione. Le due posizioni di prelievo e deposito pezzo del robot sono dotate di sollevatori completi di fotocellule a sbarramento, per garantire l'agevole manipolazione. URSA MAIOR è in grado di asservire la maggior parte delle macchine utensili e può, a sua volta, essere collocata da una macchina all'altra.

### TIPOLOGIA ROBOT

	Modello	Sbraccio	Payload alla flangia
FANUC	M-20iD/25 FANUC	1831 mm	25 Kg
	M-10iD/12 FANUC	1441 mm	12 Kg
YASKAWA	GP-25 YASKAWA	1730 mm	25 Kg
	GP-12 YASKAWA	1440 mm	12 Kg

### PINZE

#### TIPOLOGIA PINZA

Doppia 2 griffe da taglia 64 a 160	Singola 3 griffe da taglia 50 a 160
Doppia 3 griffe da taglia 50 a 100	Presca magnetica
Singola 2 griffe da taglia 64 a 200	Sistema di presa a vuoto

### STOCCAGGIO PEZZI

Numero pallet in servizio	12 Pallet (11+1)
	16 Pallet (15+1)
	20 Pallet (19+1)
Carico massimo su pallet	165 Kg
Carico massimo totale	3300 Kg (Versione 20 pallet)
Pallet	A 3 aste
	A 4 aste
Capacità carico pallet	ø max 265 / H max 450 mm (3 Aste)
	ø max 220 - □ max 220 / H max 450 mm
	(4 aste) Sistema brevettato



PLT12  
Pallet a 3 aste

PLT12  
pallet a 3 aste



PLT13  
Pallet a 4 aste

PLT13  
pallet a 4 aste

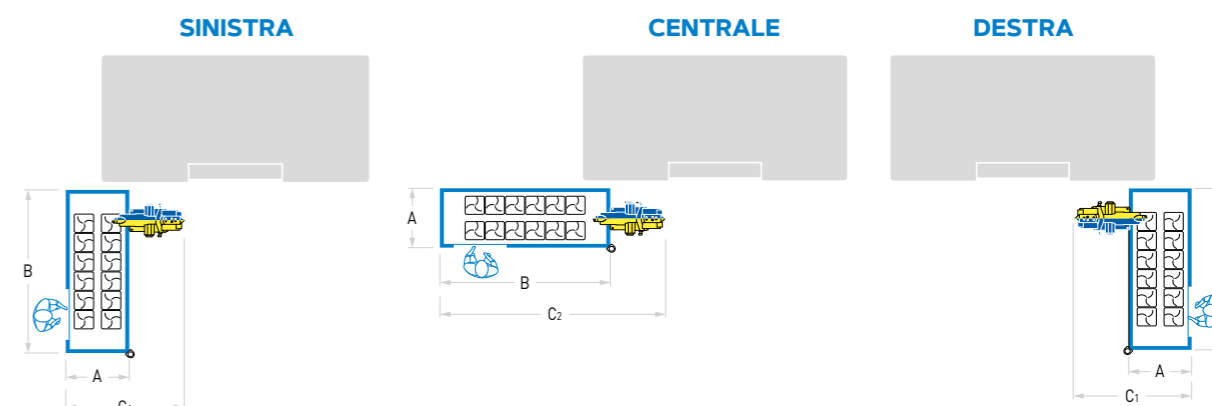
### CARATTERISTICHE E CONFIGURAZIONI

#### SINISTRA / DESTRA

<b>Dimensione 12 Pallet</b>			
A 950 mm	B 2580 mm	C <sub>1</sub> 1550 mm	H 2120 mm
<b>Dimensione 16 Pallet</b>			
A 950 mm	B 3190 mm	C <sub>1</sub> 1550 mm	H 2120 mm
<b>Dimensione 20 Pallet</b>			
A 950 mm	B 3800 mm	C <sub>1</sub> 1550 mm	H 2120 mm
<b>Peso 12 Pallet</b>	1000 Kg		
<b>Peso 16 Pallet</b>	1150 Kg		
<b>Peso 20 Pallet</b>	1300 Kg		

#### CENTRALE

<b>Dimensione 12 Pallet</b>			
A 950 mm	B 2580 mm	C <sub>2</sub> 3200 mm	H 2120 mm
<b>Dimensione 16 Pallet</b>			
A 950 mm	B 3190 mm	C <sub>2</sub> 3850 mm	H 2120 mm
<b>Dimensione 20 Pallet</b>			
A 950 mm	B 3800 mm	C <sub>2</sub> 4450 mm	H 2120 mm
<b>Movibilità</b>	Mediante muletto e transpallet		





## PINZE

### TIPOLOGIA PINZA

Doppia 2 griffe da taglia 64 a 160  
 Doppia 3 griffe da taglia 50 a 100  
 Singola 2 griffe da taglia 64 a 200

Singola 3 griffe da taglia 50 a 160  
 Presa magnetica  
 Sistema di presa a vuoto

## STOCCAGGIO PEZZI

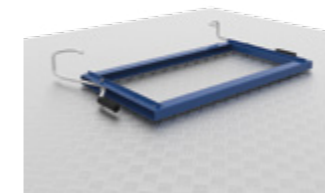
Numero carrelli in servizio	2
Numero pallet/vassoi	48
	42
Carico massimo su pallet	65 Kg
Portata massima su carrello	1000 Kg
Tipologia carrello	Con cuscinetti
Pallet	600x400
Attrezzaggio pallet	Custom

### CARRELLO 24 PALLET

	Pieno	1 ogni 2	1 ogni 3	1 ogni 4
N° pallet per carrello	24	12	8	6
Distanza tra pallet	48	98	148	198

### CARRELLO 21 PALLET

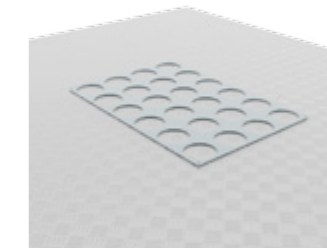
	Pieno	1 ogni 2	1 ogni 3	1 ogni 4
N° pallet per carrello	21	10	7	5
Distanza tra pallet	54	110	166	222



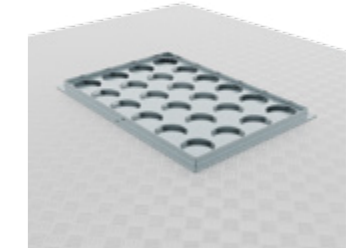
**SUPLT01**  
Supporto pallet per scarico carico pezzo in manuale



**CRL01**  
Carrello porta pallet con ruote pivotanti



**LAM**  
Lamiera sagomata (esempio)



**PLT01**  
Pallet attrezzato (esempio)

Stoccaggio verticale di pezzi non impilabili. Il doppio magazzino rendono la soluzione unica nel suo genere.

Isola a immagazzinamento verticale (ideale per pezzi non impilabili).

Gemini è corredata di due carrelli (contemporaneamente in lavoro, con doppia portella indipendente) ad immagazzinamento verticale con portata massima di 1000 kg l'uno. Pensata per ospitare fino a 24+24 pallet attrezzati (600x400 mm.), Gemini garantisce autonomia e ripetibilità nell'asservimento alla produzione. La flessibilità nella configurazione e i numerosi accessori disponibili permettono di poter gestire un'ampia gamma di prodotti. Gemini è l'isola robotizzata compatta e pronta all'uso, ideale per l'asservimento di tutte le macchine utensili. Facile da posizionare, può essere agilmente collocata da una macchina a un'altra.

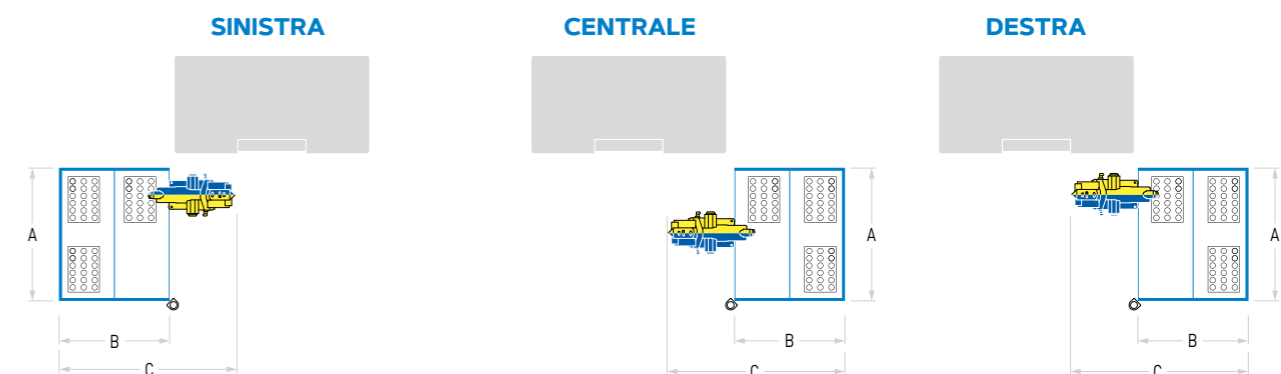
## CARATTERISTICHE E CONFIGURAZIONI

<b>Dimensioni</b>	A 1850 mm	B 1550 mm	C 2200 mm	H 2700 mm
<b>Peso</b>	2300 Kg			

**Movibilità** Mediante muletto

### TIPOLOGIA ROBOT

	Modello	Sbraccio	Payload alla flangia
<b>FANUC</b>	M-20iD/25 FANUC	1831 mm	25 Kg
	M-10iD/12 FANUC	1441 mm	12 Kg
<b>YASKAWA</b>	GP-25 YASKAWA	1730 mm	25 Kg
	GP-12 YASKAWA	1440 mm	12 Kg







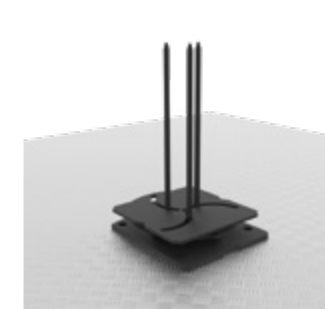
## PINZE

### TIPOLOGIA PINZA

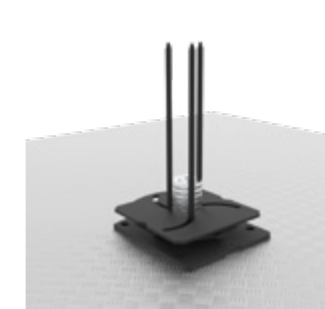
Doppia 2 griffe da taglia 64 a 160	Singola 3 griffe da taglia 50 a 160
Doppia 3 griffe da taglia 50 a 100	Presca magnetica
Singola 2 griffe da taglia 64 a 200	Sistema di presa a vuoto

### STOCCAGGIO PEZZI

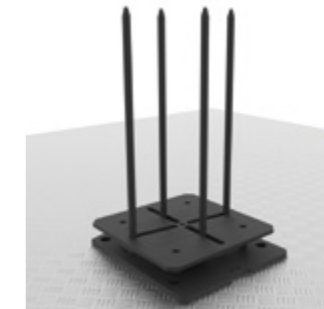
<b>Numero pallet in servizio</b>	6 Pallet (5+1)	<b>Pallet</b>	A 3 aste A 4 aste
<b>Carico massimo su pallet</b>	165 Kg	<b>Capacità carico pallet</b>	∅ max con aste esterne 265 mm - ∅ max con aste interne 325 mm (foro max 292 mm) / H max 450 (3 aste) ∅ max 220 - □ max 220 / H max 450 mm (4 aste) Sistema brevettato
<b>Carico massimo totale</b>	1000 Kg		



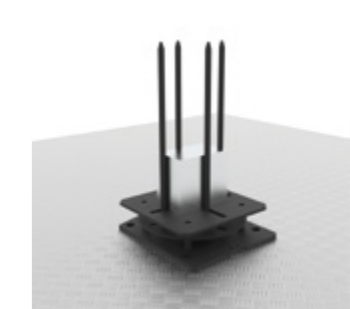
**PLT12**  
Pallet a 3 aste



**PLT12**  
Pallet a 3 aste



**PLT13**  
Pallet a 4 aste



**PLT12**  
pallet a 3 aste

Stoccaggio orizzontale di pezzi impilabili con pallet su piastra rotante per ridurre al massimo gli ingombri.

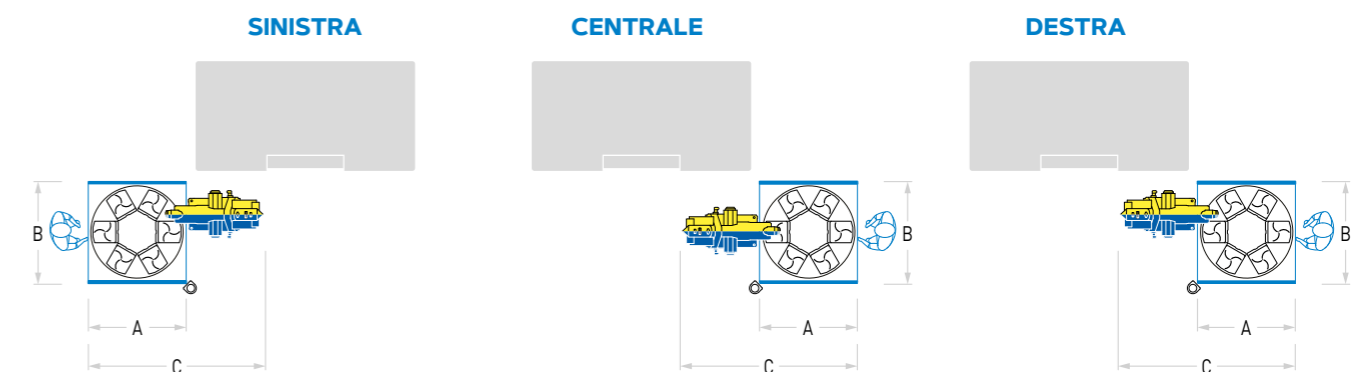
CEPHEUS è composta da un telaio modulare in grado di ospitare fino a 6 pallet, di cui uno vuoto (250x250 mm. di base con capacità di carico di 450 mm in altezza), con un portata massima di 1000 kg. Dotata di un sistema autocentrante su ogni postazione, garantisce la manipolazione di un ampio range dimensionale di particolari. La grande capacità di carico permette un'ottima autonomia e il carico scarico del magazzino, grazie alle barriere fotoelettriche incorporate nel telaio, può essere fatto velocemente e in sicurezza senza fermare la produzione.

### CARATTERISTICHE E CONFIGURAZIONI

<b>Dimensioni</b>	A 1300 mm B 1300 mm C 1850 mm H 2120 mm	<b>Movibilità</b>	Mediante muletto e transpallet
<b>Peso</b>	750 Kg		

### TIPOLOGIA ROBOT

	Modello	Sbraccio	Payload alla flangia
<b>FANUC</b>	M-20iD/25 FANUC	1831 mm	25 Kg
	M-10iD/12 FANUC	1441 mm	12 Kg
<b>YASKAWA</b>	GP-25 YASKAWA	1730 mm	25 Kg
	GP-12 YASKAWA	1440 mm	12 Kg





Ideale per lo stoccaggio e la manipolazione di alberame liscio o tubi.

Isola ad immagazzinamento orizzontale.

Composta da un telaio modulare in grado di ospitare particolari con lunghezza massima 2120 mm. e fino a 20 postazioni per diametro massimo 75 mm oppure 10 postazioni per diametro massimo 130 mm., con un portata massima di 5000 kg. Dotata di due catene di trasporto con sistemi a "V" per grezzi e finiti, garantisce la manipolazione di un ampio range dimensionale di particolari. La grande capacità di carico permette un'ottima autonomia e il carico scarico del magazzino, grazie alle barriere fotoelettriche incorporate nel telaio, può essere fatto velocemente e in sicurezza senza fermare la produzione. LEO è anch'essa un'isola robotizzata completa e pronta all'uso, in grado di asservire la maggior parte delle macchine utensili. Può a sua volta essere collocata da una macchina all'altra.

### TIPOLOGIA ROBOT

	Modello	Sbraccio	Payload alla flangia
FANUC	M-710iC/70 FANUC	2050 mm	70 Kg
	M-20iD/25 FANUC	1831 mm	25 Kg
YASKAWA	GP-88 YASKAWA	2236 mm	88 Kg
	GP-25 YASKAWA	1730 mm	25 Kg

### PINZE

#### TIPOLOGIA PINZA

Doppia 2 griffe da taglia 64 a taglia 300  
 Singola 2 griffe da taglia 64 a taglia 300

Preso magnetica

### STOCCAGGIO PEZZI

Postazioni utili di prelievo 20  
 Postazioni utili di deposito 20

Portata massima (versione 20 stazioni) 2000 Kg  
 Fasatura pezzo meccanico Presente

### CARATTERISTICHE E CONFIGURAZIONI

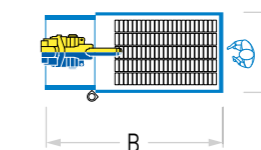
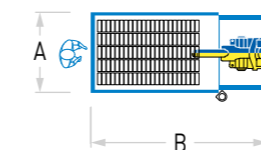
Versione L 1000 Grezzi fino a max 1120 mm  
 Versione L 2000 Grezzi fino a max 2120 mm

Movibilità Mediante muletto

#### CENTRALE Esempio 1



#### CENTRALE Esempio 2



#### CONFIGURAZIONE L 1000

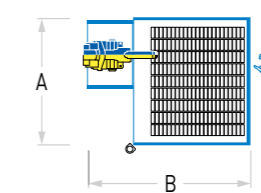
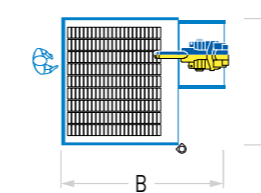
Dimensione  
 A 1500 mm B 3030 mm H 1645 mm

Peso  
 1650 Kg

#### SINISTRA



#### DESTRA



#### CONFIGURAZIONE L 2000

Dimensione  
 A 3000 mm B 3030 mm H 1645 mm

Peso  
 2100 Kg





Gli accessori di stoccaggio a corredo rendono la soluzione estremamente flessibile e versatile.

Isola robotizzata con immagazzinamento pezzi a "roto-pallet" (ideale per pezzi impilabili e non impilabili). Auriga è corredata di un doppio pallet a semicerchio rotante con una portata massima di 1000 kg. Auriga garantisce autonomia e ripetibilità nell'asservimento alla produzione. La flessibilità nella configurazione e i numerosi accessori disponibili permettono di poter gestire un'ampia gamma di prodotti. Auriga è l'isola robotizzata compatta e pronta all'uso, ideale per l'asservimento di tutte le macchine utensili. Facile da posizionare, può essere agilmente collocata da una macchina all'altra grazie alla predisposizione di movimentazione tramite transpallet.

### TIPOLOGIA ROBOT

	Modello	Sbraccio	Payload alla flangia
FANUC	M-20iD/25 FANUC	1831 mm	25 Kg
	M-10iD/12 FANUC	1441 mm	12 Kg
YASKAWA	GP-25 YASKAWA	1730 mm	25 Kg
	GP-12 YASKAWA	1440 mm	12 Kg

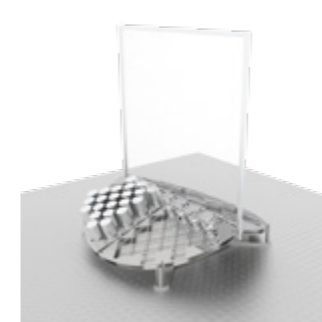
### PINZE

#### TIPOLOGIA PINZA

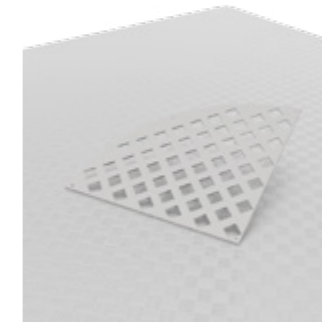
Doppia 2 griffe da taglia 64 a 160	Singola 3 griffe da taglia 50 a 160
Doppia 3 griffe da taglia 50 a 100	Presca magnetica
Singola 2 griffe da taglia 64 a 200	Sistema di presa a vuoto

### STOCCAGGIO PEZZI

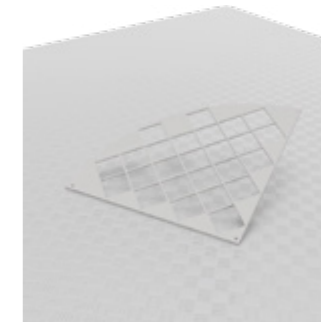
Numero vassoi in servizio	1	Capienza Pallet	0,5 Mq
Portata massima su pallet	500 Kg	Attrezzaggio pallet	Custom



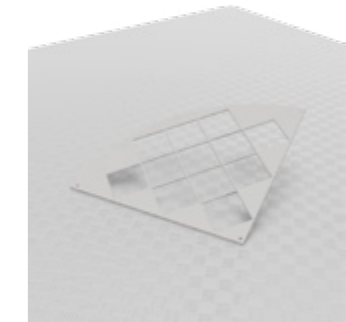
Esempio di applicazione



Cod.LAM30  
Lamiera sagomata taglia 30 mm



Cod.LAM70  
Lamiera sagomata taglia 70 mm

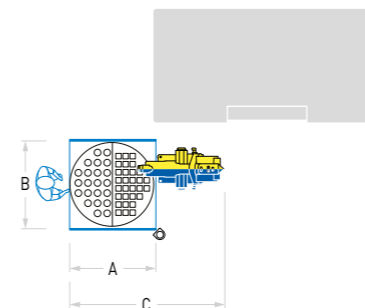


Cod.LAM100  
Lamiera sagomata taglia 100 mm

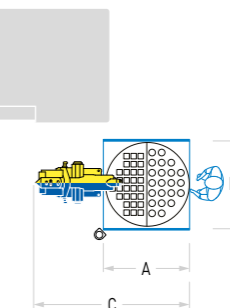
### CARATTERISTICHE E CONFIGURAZIONI

Dimensioni	A 1300 mm	B 1300 mm	C 1850 mm	H 2120 mm	Movibilità	Mediante muletto
Peso	500 Kg					

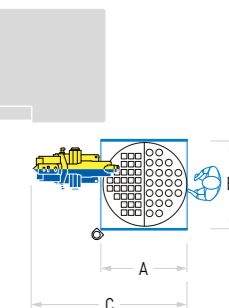
#### SINISTRA



#### CENTRALE



#### DESTRA





I due carrelli a corredo rendono il cambio formato estremamente flessibile.

Isola robotizzata con immagazzinamento pezzi su carrelli (ideale per pezzi impilabili e non). ORION è corredata da due carrelli porta pallet e due pallet personalizzabili di dimensioni 1200x800. ORION garantisce autonomia e ripetibilità nell'asservimento alla produzione. La flessibilità nella configurazione e i numerosi accessori disponibili permettono di poter gestire un'ampia gamma di prodotti. ORION è l'isola robotizzata compatta e pronta all'uso, ideale per l'asservimento di tutte le macchine utensili. Facile da posizionare, può essere agilmente collocata da una macchina all'altra grazie alla predisposizione di movimentazione tramite trans pallet.

### TIPOLOGIA ROBOT

	Modello	Sbraccio	Payload alla flangia
FANUC	M-10iD/12 FANUC	1441 mm	12 Kg
	M-20iD/25 FANUC	1831 mm	25 Kg
YASKAWA	GP-12 YASKAWA	1440 mm	12 Kg
	GP-25 YASKAWA	1730 mm	25 Kg

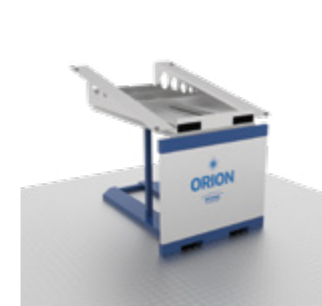
### PINZE

#### TIPOLOGIA PINZA

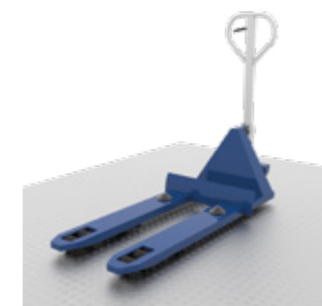
Doppia 2 griffe da taglia 64 a 160	Singola 3 griffe da taglia 50 a 160
Doppia 3 griffe da taglia 50 a 100	Preso magnetica
Singola 2 griffe da taglia 64 a 200	Sistema di presa a vuoto

### STOCCAGGIO PEZZI

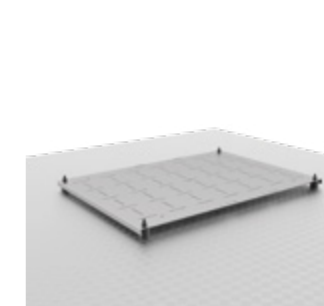
Pallet	1200x800	Pallet a corredo	2
Attrezzaggio pallet	Custom modulare	Carrelli a corredo	2
Pallet in servizio	1		



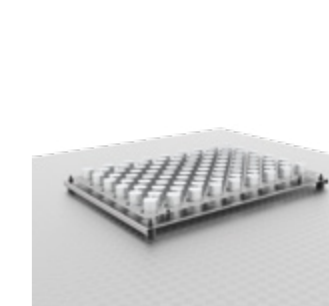
CRLO2  
Carrello porta pallet



TRA01  
Transpallet dedicato per movimentazione



PLT02  
Pallet



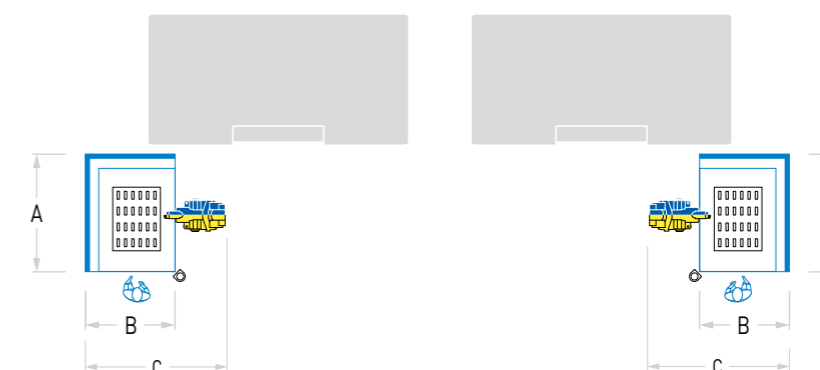
Pallet (esempio applicativo)

### CARATTERISTICHE E CONFIGURAZIONI

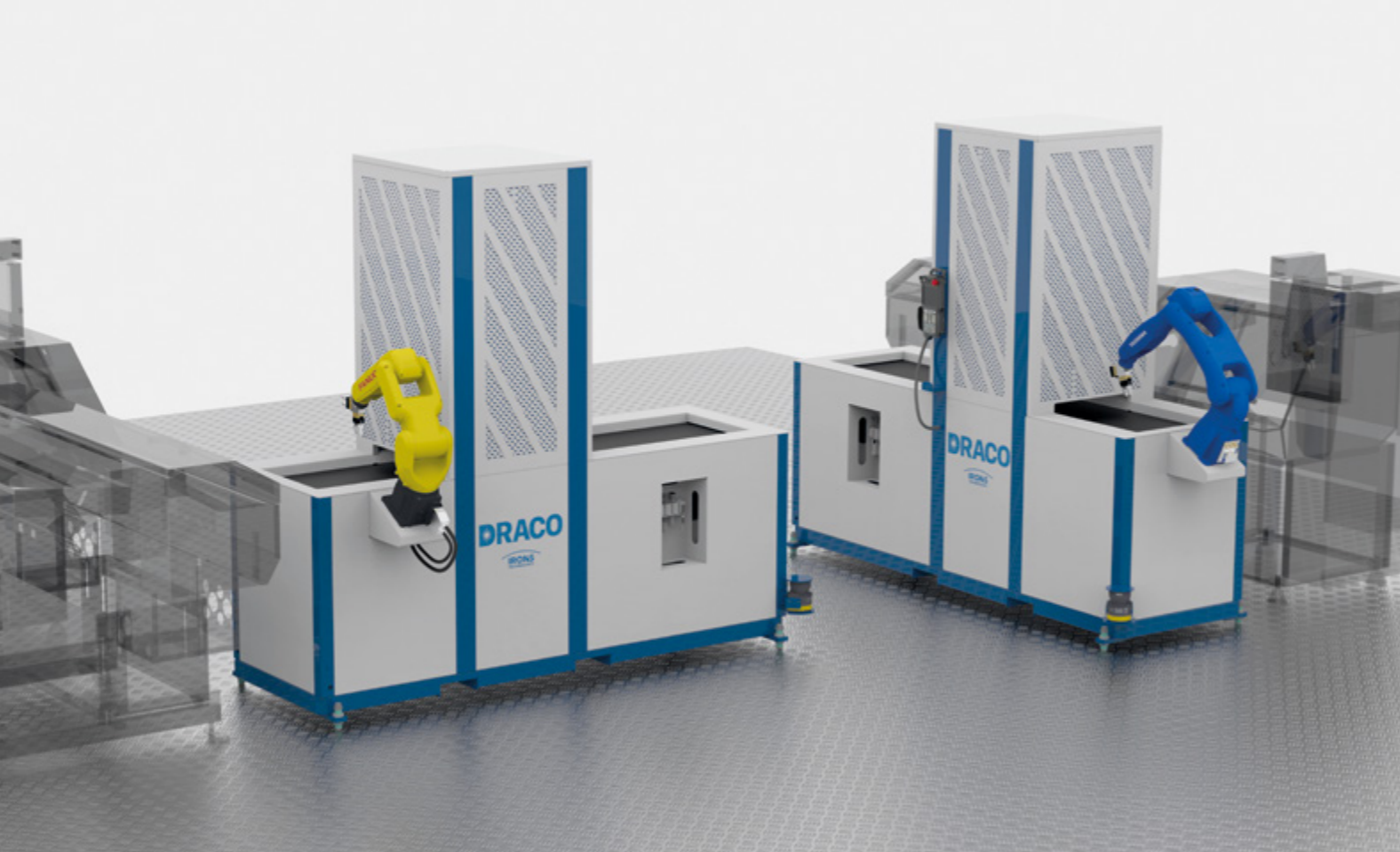
<b>Dimensioni</b>	A 1500 mm	B 1200 mm	C 2000 mm	H 2300 mm	<b>Movibilità</b>	Mediante muletto e transpallet
<b>Peso</b>	600 Kg					

SINISTRA

DESTRA







## PINZE

### TIPOLOGIA PINZA

Doppia 2 griffe da taglia 64 a 160  
 Doppia 3 griffe da taglia 50 a 100  
 Singola 2 griffe da taglia 64 a 200

Singola 3 griffe da taglia 50 a 160  
 Presa magnetica  
 Sistema di presa a vuoto

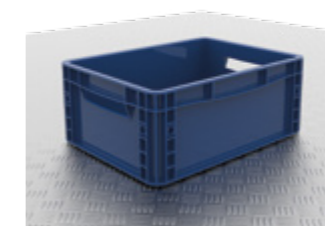
### STOCCAGGIO PEZZI

Larghezza tappeto 500 mm  
 Lunghezza utile tappeto 2400 mm

Lunghezza buffer tappeto 1000 mm  
 Area di visione 500x500



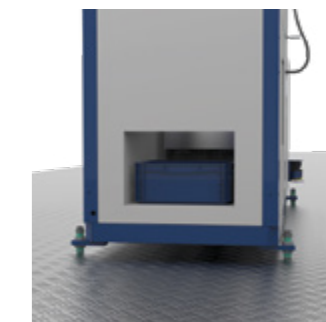
Sistema di visione



Cassetta Europa per raccolta pezzi



Esempio di applicazione



Vano alloggiamento cassetta Europa

Unica nel suo genere, riesce a trovare il proprio collocamento al fianco di qualsiasi altra macchina o impianto. Il sistema di Visione integrato può essere utilizzato per la guida Robot oppure per controllo qualità.

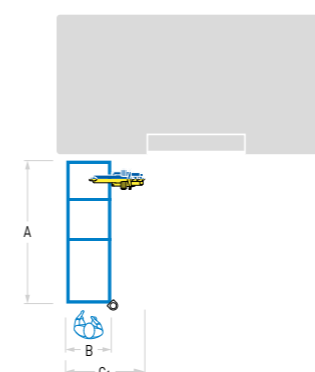
Unica nel suo genere può trovare il proprio collocamento al fianco di qualsiasi macchinario o impianto. Il sistema di Visione integrato può essere utilizzato per la guida Robot oppure per il controllo qualità. DRACO integra un sistema di visione 2D 1/2 ad un nastro trasportatore motorizzato grazie al quale i pezzi vengono spostati dalla zona di carico a quella di acquisizione tramite fotocamera per poi essere messi a disposizione del Robot nella zona di prelievo. L'affidabilità del sistema e i molteplici sistemi di presa disponibili rendono la soluzione adatta a qualsiasi applicazione.

### CARATTERISTICHE E CONFIGURAZIONI

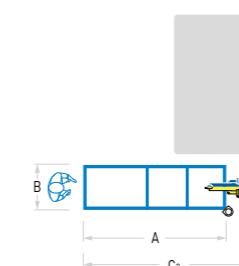
Dimensioni A 2500 mm B 800 mm H 2300 mm  
 C1 950 mm C2 1540 mm C3 2700 mm

Peso 1000 Kg  
 Movibilità Mediante muletto e transpallet

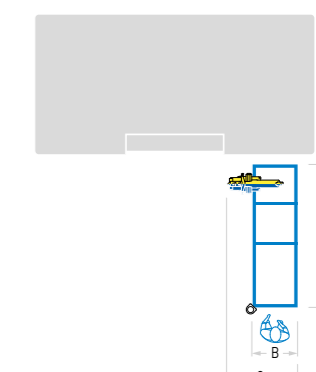
#### SINISTRA



#### CENTRALE



#### DESTRA



### TIPOLOGIA ROBOT

	Modello	Sbraccio	Payload alla flangia
FANUC	LR MATE 200iD FANUC	717 mm	7 Kg
	M-10iD/12 FANUC	1441 mm	12 Kg
YASKAWA	GP-8 YASKAWA	727 mm	8 Kg
	GP-12 YASKAWA	1440 mm	12 Kg





# PEGASUS

Stoccaggio verticale con grandissima autonomia. I pallet attrezzabili sono la soluzione ideale per qualsiasi tipo di pezzo.

PEGASUS è un sistema carrellabile e pronto all'uso composto da un unico telaio autoportante nel quale ospita due postazioni per due pile di pallet personalizzabili con dimensioni 800x600 oppure 1200x800. I pallet possono essere impilabili fino ad un'altezza massima di 1500 mm e sono corredati di spessori modulari a montaggio e smontaggio rapido. Il sistema è corredato di un apposito attrezzo che il Robot utilizza per le operazioni di cambio pallet. Il sistema può alloggiare alberi con range di lunghezza 20 - 1500 mm. La versatilità del sistema di attrezzaggio offre l'opportunità di poter operare anche con lamiera sagomate grazie alle quali è possibile alloggiare particolari con forme non necessariamente regolari. PEGASUS garantisce autonomia e ripetibilità nell'asservimento alla produzione. Grazie al sistema laser integrato è possibile azzerare i particolari da manipolare senza necessariamente dover effettuare operazioni di "ripresa" (in particolare per la quota Z nel caso di carico e scarico di alberi ma non solo).

## TIPOLOGIA ROBOT

	Modello	Sbraccio	Payload alla flangia
<b>FANUC</b>	M-710iC/70 FANUC	2050 mm	70 Kg
<b>YASKAWA</b>	GP-88 YASKAWA	2236 mm	88 Kg
	GP-110 YASKAWA	2236 mm	110 Kg

## PINZE

### TIPOLOGIA PINZA

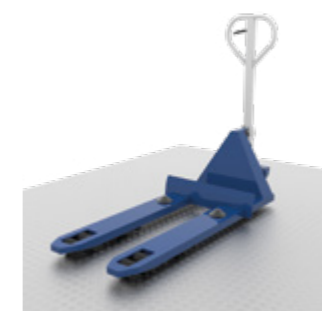
Doppia 2 griffe da taglia 64 a 300	Singola 3 griffe da taglia 50 a 240
Doppia 3 griffe da taglia 50 a 240	Presca magnetica
Singola 2 griffe da taglia 64 a 300	Sistema di presa a vuoto

## STOCCAGGIO PEZZI

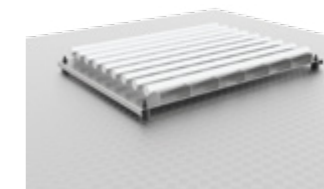
Numero carrelli in servizio	2	Attrezzaggio pallet	Custom modulare
Numero pallet/vassoi	11	Interasse vassoio	Distanziali 100, 150, 200
Pallet	1200x800		



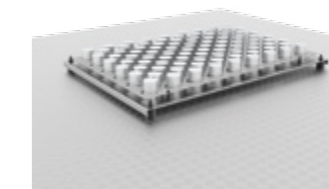
Artiglio per cambio pallet



Transpallet dedicato per movimentazione pallet



Esempio applicativo



Esempio applicativo

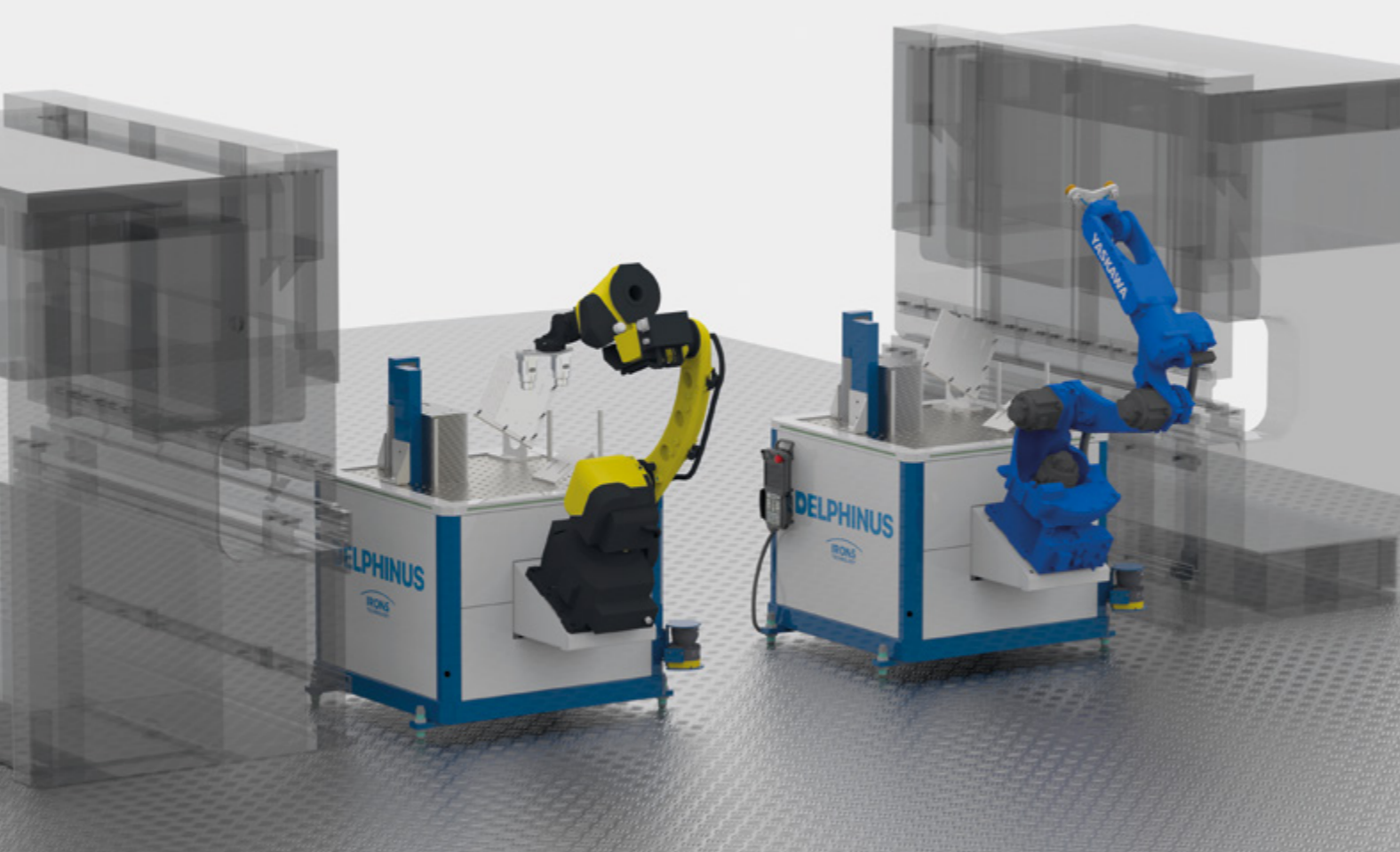
## CARATTERISTICHE E CONFIGURAZIONI

Dimensioni	A 2260 mm	B 2500 mm	H 2000 mm	Movibilità	Mediante muletto e transpallet
Peso	1000 Kg				

### SINISTRA

### DESTRA





## PINZE

### TIPOLOGIA PINZA

Presa magnetica

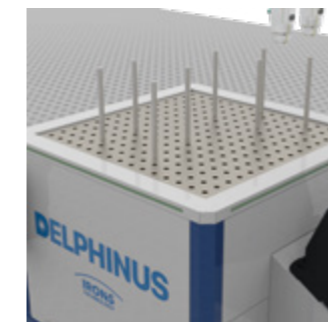
Sistema di presa a vuoto

### STOCCAGGIO PEZZI

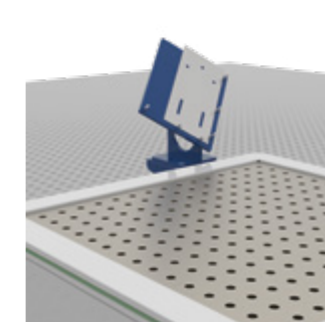
**Pallet** 780x780

**Pallet in servizio** 1

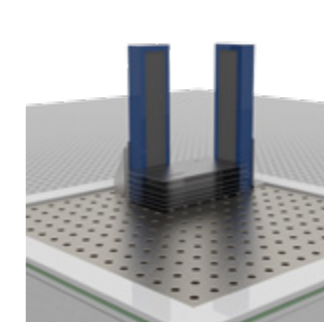
**Attrezzaggio pallet** Custom modulare



Esempio attrezzaggio piano di lavoro



Fasatore lamiera



Sfogliatore lamiera

### Stoccaggio verticale con manipolazione ed asservimento alla pressopiegatura o a lavorazioni di lamiera di piccole dimensioni.

DELPHINUS è la soluzione ottimale per lo stoccaggio e la manipolazione per lamiera di medio e piccole dimensioni. La semplice configurazione permette l'alloggiamento di accessori come sfogliatore e fasatore. I sistemi di presa magnetici e a vuoto permettono la manipolazione di lamiera di qualsiasi materiale.

La programmazione semplice ed intuitiva sono a corredo della configurazione standard.

### CARATTERISTICHE E CONFIGURAZIONI

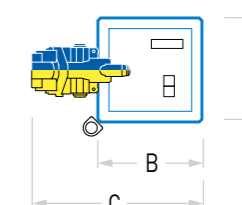
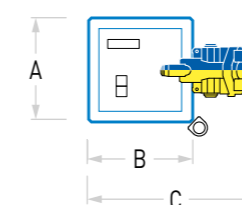
**Dimensioni** A 950 mm B 950 mm C 1500 mm H 850 mm

**Movibilità** Mediante muletto e transpallet

**Peso** 300 Kg

SINISTRA

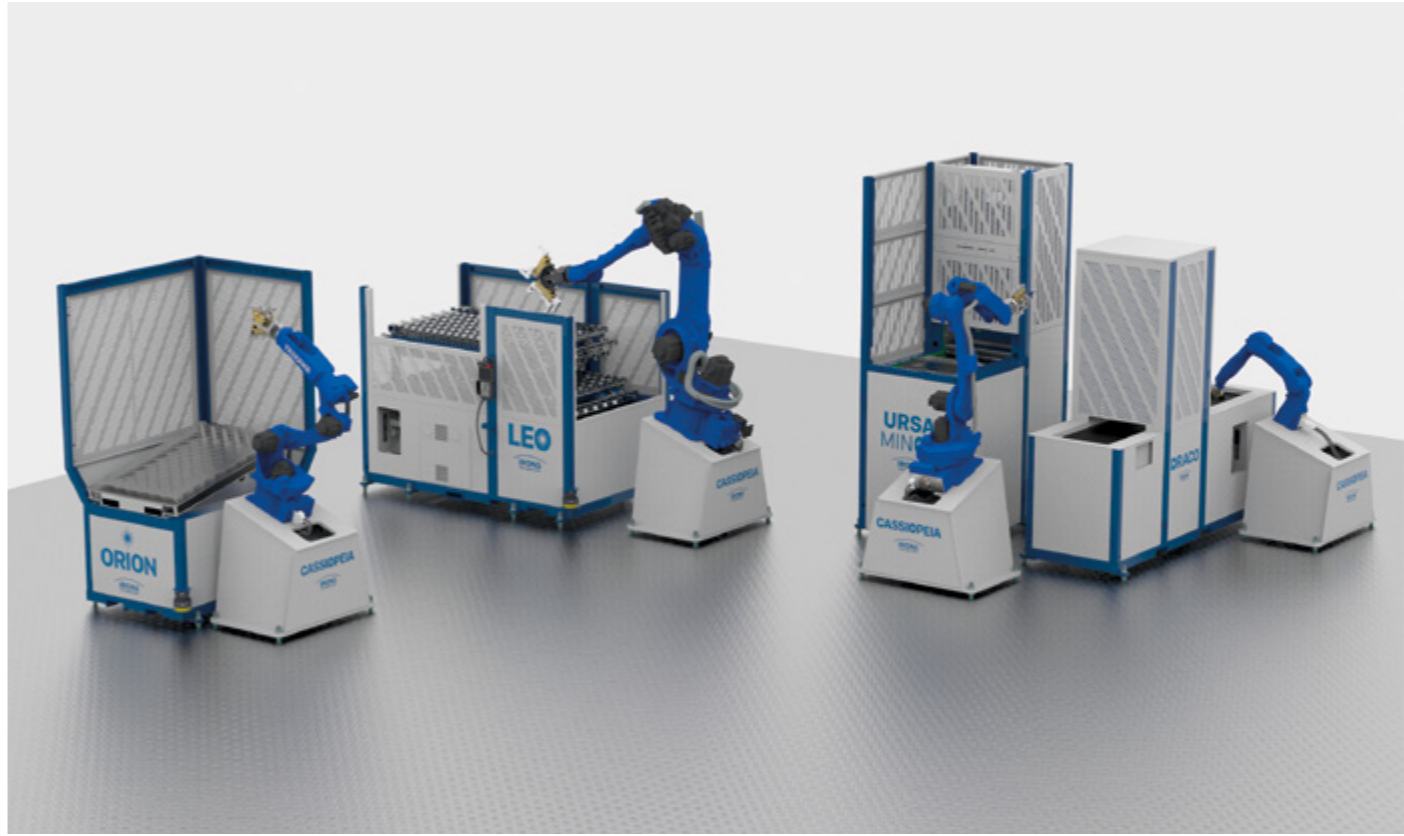
DESTRA



### TIPOLOGIA ROBOT

	Modello	Sbraccio	Payload alla flangia
FANUC	LR MATE 200iD FANUC	717 mm	7 Kg
	M-10iD/12 FANUC	1441 mm	12 Kg
YASKAWA	GP-8 YASKAWA	727 mm	8 Kg
	GP-12 YASKAWA	1440 mm	12 Kg





**YASKAWA**

Esempio applicativo con robot Yaskawa.

# CASSIOPEIA



Basamento per robot con al suo interno il controllore.

<b>Dimensioni</b>	A 700 mm	B 1050 mm	H 850 mm	<b>Movibilità</b>	Mediante muletto e transpallet
<b>Peso</b>	250 Kg				

## TIPOLOGIA ROBOT

**FANUC**

Modello	Sbraccio	Payload alla flangia
LR MATE 200iD FANUC	717 mm	7 Kg
M-10iD/12 FANUC	1441 mm	12 Kg
M-20iD/25 FANUC	1831 mm	25 Kg
M-710iC/70 FANUC	2050 mm	70 Kg

**YASKAWA**

GP-8 YASKAWA	727 mm	8 Kg
GP-12 YASKAWA	1440 mm	12 Kg
GP-25 YASKAWA	1730 mm	25 Kg
GP-88 YASKAWA	2236 mm	88 Kg
GP-110 YASKAWA	2236 mm	110 Kg



**FANUC**

Esempio applicativo con robot Fanuc.





## ESEMPIO ACCESSORI LYRA E LIBRA



Cod. SCH04  
Mandrino rotante per sbavatura



Cod. PNZCO  
Pinza collaborativa



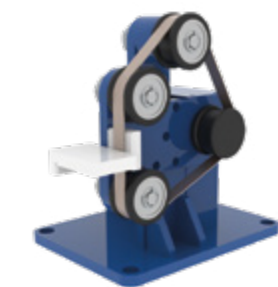
Cod. PTN04  
Sistema di visione al polso



Cod. SCH02  
Sbavatore



Cod. PTN09  
Mola da banco



Cod. PTN10  
Telatrice da banco

# LIBRA / LYRA



**Soluzioni collaborative. Manipolazione, asservimento, sbavatura, avvitatura, montaggio, controllo qualità e tanto altro.**

LYRA e LYBRA sono le soluzioni collaborative di Iron's Technology corredate di robot FANUC. L'esclusivo software, il Tablet a corredo e la programmazione in autoapprendimento con funzioni drag and drop, rendono estremamente semplice l'utilizzo. Il piano di lavoro corredato di fori, filetti e cave per tasselli a "T", offre l'opportunità di creare infinite combinazioni di attrezzaggio con accessori e stoccaggio di diverse geometrie di pezzi. L'innovativo sistema di blocco e sblocco delle ruote permette un rapido posizionamento. L'alimentazione elettrica a 230 volt monofase tramite la classica presa CEE rende il sistema estremamente semplice anche nella messa in servizio.

## CARATTERISTICHE E CONFIGURAZIONI

### Lyra

<b>Dimensioni</b>	A 950 mm	B 950 mm	H 850 mm
<b>Peso</b>	300 Kg		
<b>Movibilità</b>	Mediante ruote in dotazione		

### Libra

<b>Dimensioni</b>	A 950 mm	B 950 mm	H 850 mm
<b>Peso</b>	300 Kg		
<b>Movibilità</b>	Mediante ruote in dotazione		

## TIPOLOGIA ROBOT



**Modello**  
CRX-10iA/L FANUC

**Sbraccio**  
1418 mm

**Payload alla flangia**  
10 Kg



## Pinza singola a 3 griffe Schunk

Sistema di presa singolo a 3 griffe autocentrante da taglia 50 a taglia 240.  
Cod. PNZ13 - "taglia"



## Pinza singola a 2 griffe Schunk

Sistema di presa singolo a 2 griffe autocentrante da taglia 64 a taglia 300.  
Cod. PNZ12 - "taglia"



## Pinza doppia a 3 griffe Schunk

Sistema di presa doppio a 3 griffe autocentrante da taglia 50 a taglia 240.  
Cod. PNZ23 - "taglia"



## Pinza doppia a 2 griffe Schunk

Sistema di presa doppio a 2 griffe autocentrante da taglia 64 a taglia 300.  
Cod. PNZ22 - "taglia"



## Soffiaggio al polso

Sistema di soffiaggio integrato nei gruppi pinza.  
L'efficacia di pulizia è garantita dalla semplice parametrizzazione.  
Cod. PNZ00



## Ribaltatore statico

Sistema di appoggio e ripresa del pezzo ideale per le lavorazioni in doppia fase.  
La fotocellula opzionale intercetta la presenza del pezzo.  
Cod. PTN01



## Ribaltatore automatico

Sistema di presa e ribaltamento pneumatico ideale per le lavorazioni in doppia fase di pezzi complessi.  
La fotocellula opzionale intercetta la presenza del pezzo.  
Cod. PTN01A



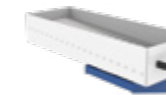
## Sistema di fasatura statico

Sistema di fasatura statico a gravità.  
La presenza del pezzo può essere intercettata da un sensore opzionale.  
Cod. PTN02



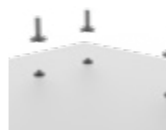
## Fasatore con visione FANUC / YASKAWA

Sistema di Visione 2D+ idoneo al rilevamento ed orientamento dei pezzi.  
Il sistema identifica la presenza dei pezzi definendone posizione ed orientamento.  
Illuminazione LED con Trigger Flash integrato.  
Cod. PTN03



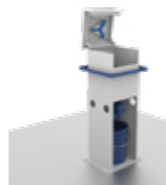
## Controllo pezzo

Rulliera a cassetto dedicata a deposito del pezzo da parte del Robot.  
La semplice parametrizzazione definisce la modalità di cadenza di deposito (cadenza, cadenza fissa, richiesta tramite touch).  
La fotocellula garantisce la verifica di presenza del pezzo.  
Cod. RULL



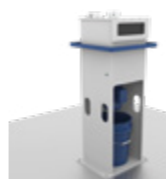
## Kit fissaggio a terra

Sistema di fissaggio a terra essenziale per il corretto riposizionamento delle isole robotizzate.  
Cod. PTN05



## Centrifuga pulizia pezzo

Sistema dotato di soffiaggio superiore ed inferiore con stazione rotante del pezzo (fino a 3000 giri/minuto) e serbatoio estraibile per la raccolta dello stillicidio.  
Il coperchio ad attuazione pneumatica garantisce il contenimento degli schizzi e delle eventuali impurità.  
Cod. CENT01



## Oleatrice automatica

Sistema dotato di ugelli per oleatura superiore ed inferiore con stazione rotante del pezzo (fino a 100 giri/minuto) e serbatoio estraibile per la raccolta dello stillicidio.  
Il coperchio ad attuazione pneumatica garantisce il contenimento degli schizzi e delle eventuali impurità.  
cod. CENT02



## Cambio pinza manuale Schunk

Dispositivo di cambio pinza a blocco/sblocco manuale.  
Disponibile in diverse taglie.  
Cod. CT01 - "taglia"



## Cambio pinza automatica Schunk

Dispositivo di cambio pinza a blocco/sblocco automatico tramite attuatore pneumatico.  
Disponibile in diverse taglie.  
Cod. CTA01 - "taglia"



## Rack porta pinze ed utensili

Il pratico e robusto rack porta pinze ed utensili può essere installato all'interno delle isole oppure a terra grazie al pratico piedistallo predisposto per il fissaggio tramite tasselli.  
Cod. CTR01



## Fasatore per lamiera

Dispositivo di fasatura lamiera a gravità. Le spine in dotazione possono essere posizionate nei pratici e molteplici fori a disposizione così da poter fasare quante più geometrie di lamiere possibili.  
Cod. PTN06



## Kit per stillicidio e recupero liquidi

La vaschetta sagomata garantisce la raccolta di eventuali stillicidi convogliandoli all'interno della macchina utensile grazie al tubo in dotazione.  
Cod. PTN07



## Levigatrice orbitale

Levigatrice pneumatica a orbita casuale con compensazione assiale per la levigatura e la lucidatura delle superfici dei pezzi.  
Cod. SCH01



## Utensile di sbavatura Schunk

Utensile conforme per la sbavatura a lama autocompensata.  
Cod. SCH02



## Strumento a lima Schunk

Lima ad azionamento pneumatico con compensazione radiale per la lavorazione di pezzi.  
Cod. SCH03



## Mandrino di sbavatura Schunk

Mandrino di sbavatura pneumatico radialmente autocompensato in X ed Y bloccabile, perfetto per la sbavatura e la spazzolatura dei pezzi.  
Cod. SCH04



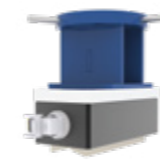
## Unità di compensazione Schunk

Unità di compensazione pneumatica con regolazione flessibile delle forze di compensazione o di contatto. Per mole, unità di telatura o utensili vari. Applicabile a banco oppure al polso del robot.  
Cod. SCH05



## Mandrino di lucidatura Schunk

Mandrino di lucidatura pneumatico assiale autocompensato, perfetto per la lucidatura e la spazzolatura dei pezzi.  
Cod. SCH06



## Preso magnetica

Sistema di presa magnetica per tondi completo di centralina di comando a potenza di presa variabile.  
In configurazione doppia i magneti possono essere pilotati da un'unica centralina a due canali.  
Cod. PNZM01 (magnete singolo)  
Cod. PNZM02 (magnete doppio)



## Sfogliatore per lamiere Schunk

Coppia di separatori magnetici adatti a facilitare il distacco fra lamiere impilate.  
Cod. SCH07



## Preso a vuoto con ventose

Sistema di presa a vuoto con ventose a posizionamento regolabile (radialmente).  
Pompa del vuoto e trasduttore di verifica presa. Controsoffio.  
Cod. PIV01



## Preso vuoto multicanale

Sistema di presa a vuoto.  
Pompa del vuoto e trasduttore di verifica presa. Controsoffio.  
Cod. PIV02



## Preso a vuoto collaborativa

Generatore di vuoto automatico integrato.  
Cod. PIV03



## Preso magnetica per lamiera

Modulo di presa elettro-permanente per la manipolazione con risparmio energetico di lamiere con elettronica e funzione feedback integrate.  
Cod. SCH08



## Controllo e misurazione pezzo

Prove di tastatura per la misurazione interna o esterna di diametri.  
Software di gestione integrato nel Robot con parametrizzazione per ciclo di misura. Gestione scarto. Gestione misure effettuate con sinottico grafico.  
Cod. PTN08



## Fasatore laser

Dispositivo di fasatura statico con sensore laser integrato per la verifica di cave, fessature, fori, chiavette, ecc.  
Cod. PTN09



# Non solo Isole Robotizzate.

ron's Technology è un team di professionisti specializzati in soluzioni custom, in grado di rispondere a qualsiasi tipo di esigenza produttiva.

Possiamo progettare e realizzare impianti in grado di automatizzare qualsiasi tipo di processo, integrando macchinari, componenti e software in una linea di produzione funzionale e personalizzata.

Questo è il lavoro che ci piace di più, perché ci permette di affrontare sfide sempre diverse e di lavorare in sinergia con il cliente, mettendo in pratica le nostre competenze e imparando ogni volta qualcosa di nuovo.

Partiamo sempre dal cliente e dalle sue esigenze, ecco perché ti invitiamo contattarci e a rispondere a un'unica, semplice domanda: che cosa devi fare?

- Asservimento
- Assemblaggio
- Manipolazione
- Fine linea
- Carico e scarico
- Pallettizzazione
- Collaudo e misurazione
- Sbavatura
- Taglio laser
- Packaging e confezionamento
- Pick and place



# IRONS TECHNOLOGY

**Mech it easy!**

**Iron's Technology Srl**

Via Sorrento, 345

47522 Cesena (FC) - Italia

Tel. +39 0547 1825170

[info@ironstechnology.it](mailto:info@ironstechnology.it)

[ironstechnology.it](http://ironstechnology.it)